

みなみあそ情報ひろば



村HP

募集

お知らせ

講座

子育て

4月は児童手当の支給月です

2月～3月分の児童手当を、受給対象者の口座に振り込みしますのでご確認ください。

■支給日

4月10日(金)

■手当月額(対象児童1人につき)

- ・3歳未満
第1子・第2子 15,000円
第3子以降 30,000円
- ・3歳～18歳の年度末まで
第1子・第2子 10,000円
第3子以降 30,000円

■問い合わせ

こども未来課子育て支援係
☎0967(67)2715

南阿蘇村子育て支援センター わくわくひろば



「わくわくひろば」は、乳幼児から

就学前のお子さんと保護者が一緒に遊べる、親子の交流や育児の情報交換の場です。毎月楽しい行事などを行っております。どなたでも無料で利用できますので、子育てに不安を感じたとき、一緒に子育てをする友だちが欲しいときなどお気軽にお越しください。

■開設日時

毎週火～土曜日(祝日は閉所)
午前10時～午後3時

■場所

LOOPみなみあそ2階

■4月の行事予定

- ・4月16日(木)午前10時30分～お散歩へ行こう
- ・4月23日(木)午前10時30分～ママヨガwithベビー

※米田講師によるレッスン。年間6回を予定しています。

行事に参加を希望される場合は、事前予約をお願いいたします。

また、都合により開所日時の変更や行事予定の変更の可能性がありますので、わくわくひろばへご連絡ください。

■問い合わせ

子育て支援センターわくわくひろば
☎0967(65)8580

防災

防災気象情報が新しくなります



国土交通省水管理・国土保全局と気象庁は、5月下旬から新たな防災気象情報の運用を開始予定です。この新たな防災気象情報では、河川氾濫・大雨・土砂災害・高潮の警報などを、避難行動に対応した5段階の警戒レベルと整合させ、災害発生の危険度に応じたレベルの数字を名称に含めて発表します。レベル5に相当する河川氾濫の特別警報や警戒レベル4に相当する危険警報も新たに開始するなど、現行の大雨警報・注意報などが大きく変わります。レベル3警報やレベル4危険警報が発表されたら、自治体からの避難指示などに十分留意いただくとともに、大雨で危険度が高まった地域が地図で表示される「キキクル」や河川の水位情報を参照して、危険な場所にいる人は早めの避難を心がけてください。

気象庁の特設ページでは、新たな防災気象情報に関するさまざまな資料を掲載していますので、ご確認ください。

■問い合わせ

気象庁
☎03(6758)3900

	河川氾濫	大雨	土砂災害	高潮
警戒レベル5相当	レベル5 氾濫特別警報	レベル5 大雨特別警報	レベル5 土砂災害特別警報	レベル5 高潮特別警報
警戒レベル4相当	レベル4 氾濫危険警報	レベル4 大雨危険警報	レベル4 土砂災害危険警報	レベル4 高潮危険警報
警戒レベル3相当	レベル3 氾濫警報	レベル3 大雨警報	レベル3 土砂災害警報	レベル3 高潮警報
警戒レベル2	レベル2 氾濫注意報	レベル2 大雨注意報	レベル2 土砂災害注意報	レベル2 高潮注意報
警戒レベル1	早期注意情報			



特設ページ

健康

こんなときは
国保の届け出が必要です



春は就職・退職・進学など異動の多い季節です。異動が決まったら、国保の加入・脱退の手続きを忘れないように気を付けてください。

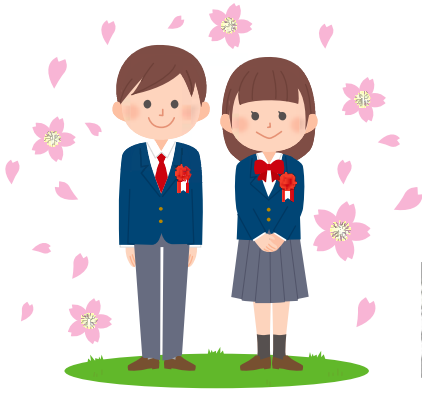
社会保険などに加入した場合に、自動で切り替わることはありませんので必ず手続きを行ってください。

また、異動から14日以内の手続きをお願いします。詳しくは村ホームページをご確認ください。

■問い合わせ

健康はげん課 医療保険係

☎0967(67)2704



村HP

くらし

移動図書館のご案内



2月から移動図書館の運行が始まっています。利用者からは「近くまで来てくれるので、諦めていた本が借りられてうれしい」「普段手に取らない本の新鮮な出会いがあった」といった喜びの声が寄せられています。

各ルートを定期的に巡回していますので、ぜひお近くの停車場所へお越しください。

- ・白水ルート：毎月第2水曜日
- ・長陽ルート：毎月第2金曜日

祝日の場合は翌週に運行します。詳しくはホームページまたは図書室で確認ください。

■問い合わせ

LOOPみなみあそ図書室

☎0967(65)8581



村HP



就職相談会を
毎月開催します



ジョブカフェ・ブランチによる就職相談会を毎月開催いたします。離職や転職でお悩みの人、子育てや介護との両立に悩んでいる人など現在の状況に合った相談を受け付けています。お気軽にご相談ください。なお、予約優先となりますので、事前の予約を推奨します。

※求職活動証明書を発行できます。

■日時

毎月第4水曜日(9月のみ第5週目)
午後1時30分～4時

■場所

役場2階小会議室

■内容

- ・就職に関すること全般
- ・キャリアコンサルティング
- ・適性診断
- ・履歴書や職務経歴書など作成のアドバイス
- ・面接練習、面接対策 など

■問い合わせ・申し込み

ジョブカフェ・阿蘇ブランチ

☎0967(22)8178

受け付け時間

火曜日・木曜日・金曜日

午前10時～午後5時

地域おこし協力隊の本
「ヒトコト録」を発行します



村の地域課題と向き合う地域おこし協力隊の「ひとこと」を、丁寧に取材した冊子を発行します。南阿蘇の好きなどころは?どんな仕事をしているの?たいせつにしていることは?退任後の夢は?など、一人一人の人間柄にも触れられる内容になっています。地域おこし協力隊制度活用に関する、村長のインタビュー記事も掲載しています。ご希望の人へは無料配布いたしますので、お気軽にお問い合わせください。

■問い合わせ

住民課 環境定住係

☎0967(67)2702



村移住サイト

「谷人たちの美術館」新規会員
募集を延長します



広報3月号にも掲載していましたが、「谷人たちの美術館」新規会員募集について、募集期間を延長します。

■募集締め切り

4月16日(木)まで

内容は広報3月号7ページをご確認ください。

■申し込み・問い合わせ

実行委員長：松本

☎090(7460)9696

✉tanibito.museum@gmail.com



広報みなみあそ
3月号HP

リチウムイオン電池の
捨て方について



4月1日(水)より、リチウムイオン電池、モバイルバッテリーの拠点回収を開始します。

■リチウムイオン電池の処分方法

①家電量販店などの回収協力店・製造メーカーへの回収依頼

※回収されない場合は次の方法で処理してください。

②役場へ直接持ち込み

③南部中継基地へ持ち込み

■役場・南部中継基地へ持ち込みができません

きるもの

・モバイルバッテリー

・リチウムイオン電池

■処分の際に注意すること

・リチウムイオン電池は事前に使い

切っていることを確認してください。

・処分するものは、燃えるごみ・資源ごみ・不燃ごみとしては絶対に捨てないでください。

※自動車用のバッテリーは処理できませんので、取扱店へお問い合わせください。

■問い合わせ

大阿蘇環境センター未来館

☎0967(24)5353

南部中継基地

☎0967(62)0719

阿蘇立野ダム展望施設
タテットオープン



阿蘇立野ダムに隣接するタテット(施設・芝生遊具広場)がオープンします。タテット内は、ラウンジスペースやフリーWiFiを整備し、展望所からは阿蘇立野ダムや熊本平野を見ることが出来ます。

タテット広場の遊具は、幼児から小学生を対象とし、トロック列車やオオルリジミをモチーフにしたすべり台やブランコを整備しています。また、芝生広場ではゆっくり休憩もできます。

■オープン日

4月10日(金)午後

■タテット(芝生・遊具)広場の開園時間

・夏(4～9月)午前10時～午後6時

・冬(10～3月)午前10時～午後5時

■タテットの休館日

・水曜日(水曜日が祝日に当たるとき

は、その翌日)

・年末年始

■熊本地震から10年新聞展示企画

4月10日(金)～5月10日(日)まで、タテット施設内で新聞展示企画を行います。村の復興に関連した新聞記事パネルに収め、この10年の歩みを振り返ります。

■問い合わせ

政策観光課 政策係

☎0967(67)1112



役場から

庁舎窓口の
受付時間について



役場の窓口は、次の時間で開いています。午前8時30分～午後5時15分
業務の準備作業のため、午前8時30分より前は特別な事情がない限り対応できません。ご理解とご協力をお願いいたします。

■閉庁日

土・日・祝日、年末年始(12月28日～1月3日)

■問い合わせ

総務課 総務係

☎0967(67)1111

募集

南阿蘇村桜公園の管理業務
受託者を募集します



広報みなみあそ3月号にて事前にお知らせしておりましたとおり、南阿蘇桜公園の管理業務受託者を募集します。詳しくは村ホームページをご確認ください。

■募集期間

4月1日(水)～8日(水)

■応募資格

村内において、以下の条件をすべて満たすこと。

①当該業務を遂行するに足りる専門知識、技術力、および組織体制を有すること。

②公園管理業務の受託実績があること。

③納税義務を履行していること。

■応募に必要なもの

・見積書 他

■問い合わせ

政策観光課 商工観光係

☎0967(67)1112



村HP