

免の石ガイドツアーとは?

- 往復コース お一人様 4,000円 (税込)
- 周回コース お一人様 6,000円 (税込)

※ガイド料、保険料込み ※小学生以下は半額
※1名様での催行は2名様分の料金をいただきます。
※お申し込みは3日前までをお願いします。
※2日前～当日の催行については直接お電話にてお問い合わせください。(☎0967-67-2222)

熊本地震(2016年)で【免の石】が崩落し「ねこ」が現れた不思議な岩場への**往復コース**と、その先にある展望スポットやふたつの風穴までの**周回コース**をガイドが案内します。

樹齢を重ねた巨木や、魅力的な造形の岩峰など、自然林の散策をお楽しみいただけます。



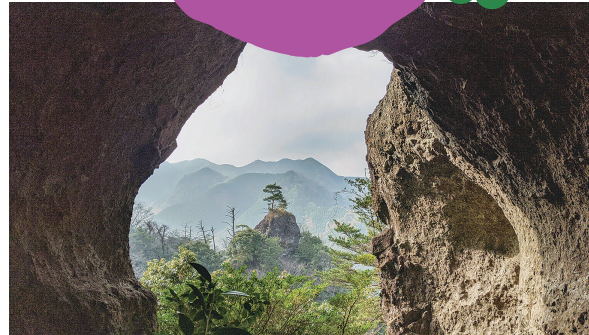
ガイドツアーのお申し込みから出発までの流れ

1. WEBサイト専用フォームからお申し込みください。
2. ガイド手配完了後、確定のご連絡をいたします。
3. 『道の駅 あそ望の郷くぎの』内の『アクティビティセンター南阿蘇』で受付し、ガイドと合流します。
4. 車で登山口まで移動し(ガイドの車が先導)、入山します。

WEBからお申し込みできます

免の石トレッキング

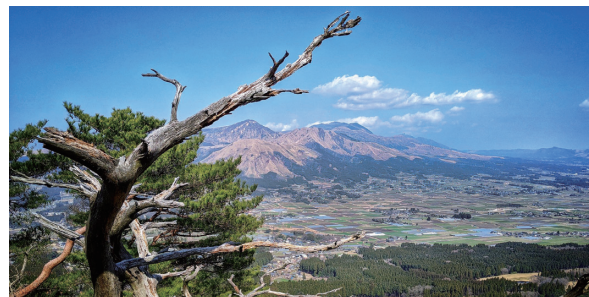
https://minamiaso.info/blog/tour_mennoishi/



ガイドツアーで行く周回コースの魅力!

周回コースは経路も不明瞭であり、サポートを必要とする危険な鎖場もありますが、冒険スポットが点在し、たどり着いた眺望は格別です。一部私有地も通りますので、必ずガイドに案内してもらうようお願いいたします。

※ガイド無しでの立入は禁止です。無断で立入された場合の責任は負いかねます。



▲阿蘇南郷谷が見渡せる天狗岩からの絶景

2021/4/1から、ガイド無しで往復コースを開放!

入山料 お一人様 500円

免の石までの往復ルートはガイド無しで入山できるようになりました。

『道の駅 あそ望の郷くぎの』内の『アクティビティセンター南阿蘇』でお支払いいただくか、または免の石登山口近くの『鳥の小塚公園』の料金箱にお入れください。

※登山中の事故等については全て自己責任となります。



登山に適した格好で!

必要なもの
登山靴か運動靴
帽子・手袋・水分・軽食
足腰に不安がある場合や体調不良の際は入山を止める勇気も必要。

あのモンベル製品をレンタルサービス開始!



- ・トレッキングシューズ
- ・ザック
- ・レインウェア(上下)
- ・ポール など

お問い合わせ

南阿蘇観光案内所
☎0967-67-2222