

南阿蘇村ハザードマップ

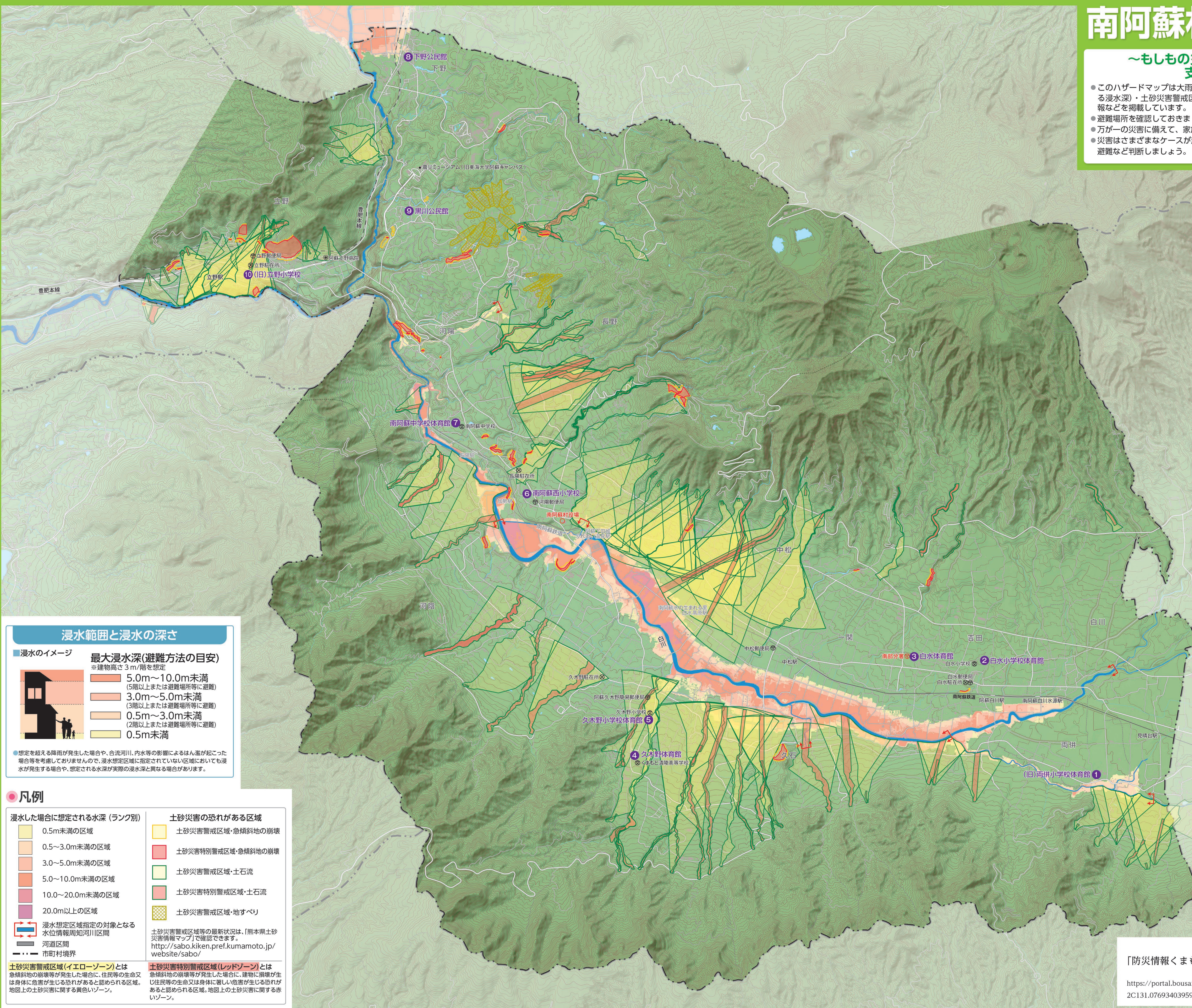
～もしもの災害に備え、命を守る素早い避難と
支え合いに努めましょう～

- このハザードマップは大雨時に危険な場所（浸水の予想される区域）、危険の程度（想定される浸水深）・土砂災害警戒区域及び土砂災害特別警戒区域、避難場所等の災害対応のための情報を掲載しています。
- 避難場所を確認しておきましょう。
- 万が一の災害に備えて、家族や地域での話し合いや日頃からの防災対策に役立てましょう。
- 災害はさまざまなケースが起こります。状況に応じて避難所へ避難、自宅などに留まる屋内避難など判断しましょう。

指定避難所

番号	施設名	所在地
①	(旧)両併小学校体育館	両併999番地1
②	白水小学校体育館	吉田2301番地
③	白水体育館	吉田1007番地1
④	久木野体育館	河陰5番地2
⑤	久木野小学校体育館	河陰130番地
⑥	南阿蘇西小学校	河陽2999番地2
⑦	南阿蘇中学校体育館	河陽3545番地
⑧	下野公民館	下野647番地1
⑨	黒川公民館	河陽4964番地
⑩	(旧)立野小学校	立野1549番地2

指定避難所は、災害の危険性がなくなるまで、避難者が滞在したり、住宅を失い自宅へ戻れなくなった被災者が一定期間避難生活を行ったりする場所です。



浸水範囲と浸水の深さ

浸水のイメージ

最大浸水深(避難方法の目安)
※建物高さ3m/階を想定

- 5.0m～10.0m未満 (5階以上または避難場所等に避難)
- 3.0m～5.0m未満 (3階以上または避難場所等に避難)
- 0.5m～3.0m未満 (2階以上または避難場所等に避難)
- 0.5m未満

●想定を超える降雨が発生した場合や、合流河川、内水等の影響によるはん濫が起こった場合等を考慮しておりませんので、浸水想定区域に指定されていない区域においても浸水が発生する場合や、想定される水深が実際の浸水深と異なる場合があります。

凡例

浸水した場合に想定される水深(ランク別)

- 0.5m未満の区域
- 0.5～3.0m未満の区域
- 3.0～5.0m未満の区域
- 5.0～10.0m未満の区域
- 10.0～20.0m未満の区域
- 20.0m以上の区域

土砂災害の恐れがある区域

- 土砂災害警戒区域・急傾斜地の崩壊
- 土砂災害特別警戒区域・急傾斜地の崩壊
- 土砂災害警戒区域・土石流
- 土砂災害特別警戒区域・土石流
- 土砂災害警戒区域・地すべり

● 浸水想定区域指定の対象となる水位情報周知河川区間
 ● 河道区間
 ● 市町村境界

土砂災害警戒区域(イエローゾーン)とは急傾斜地の崩壊等が発生した場合に、住民等の生命又は身体に危害が生じる恐れがあると認められる区域。地図上の土砂災害に関する黄色いゾーン。

土砂災害特別警戒区域(レッドゾーン)とは急傾斜地の崩壊等が発生した場合に、建物に損壊が生じ住民等の生命又は身体に著しい危害が生じる恐れがあると認められる区域。地図上の土砂災害に関する赤いゾーン。

土砂災害警戒区域等の最新状況は、「熊本県土砂災害情報マップ」で確認できます。
<http://sabo.kiken.pref.kumamoto.jp/website/sabo/>

「防災情報くまもと」で詳細を確認することができます。

https://portal.bousai.pref.kumamoto.jp/?p=hazard&ll=32.81501897249382%2C131.07693403959274&z=18&l=104-0%2C150-0%2C153-0%2C156-0&b=GSI_OR_T

