

# 南阿蘇村

## 教育資金利子補給金制度を

### ご存じですか？

〈お問い合わせ〉  
 教育委員会 学校教育係  
 Tel(67)16002



#### ■教育資金利子補給金制度ってなあに？

高校や大学などへの入学金や授業料などに要する資金を必要として、株式会社日本政策金融公庫や、村が定める金融機関の教育ローンの貸し付けを受けた保護者に対して、その返済利子の一部（年間5万円を限度とする）を助成する制度です。

#### ■対象となる保護者

①学校教育法に規定する高等学校、大学（短期大学含む）、高等専門学校および専修学校（高等課程および専修課程）に在学している人の保護者。

②本村に1年以上居住し、かつ、村の住民基本台帳に登録されている人。  
 ③村税等を滞納していない人。

④その借り受けた教育ローンを確実に返済している人。

#### ■利子補給金

①利子補給の額は1年間（1月～12月）に支払った返済利子の総額に対して行い、5万円が限度です。

②利子補給金の支給期間は、利子補給金が交付される日の属する月の翌月から当該交付決定にかかる修学先の正規の修学期間が終了するまで。

③利子補給金の交付を希望する場合は、教育資金を借り入れる金融機関を経て申請しなければなりません。

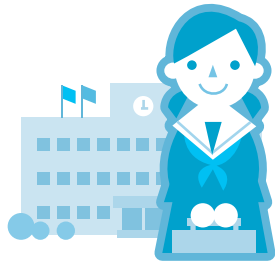
#### ■提出書類

・教育資金利子補給金交付申請書（様式第1号）  
 ・利息の支払額を証明する書類

- ・借用書等の写し
  - ・償還予定表の写し
  - ・在学証明書の写し
  - ・住民票の写し
  - ・村税の納税状況を確認できる書類
- ※申請書は、村教育委員会で配付または、村のホームページに添付してあります。
- 南阿蘇村教育資金利子補給金制度について  
 で検索

#### ■申請期間

・平成26年1月末日まで  
 ※平成25年1月1日～12月31日までに支払いが完了した利子



#### おめでとつございます

- 夫山内 昭寛〈菊陽町〉
- 妻高尾 晴美〈吉田二〉
- 夫梅田 恭隆〈長野〉
- 妻田村麻依子〈大津町〉

#### こんにちは赤ちゃん

- 内は保護者・行政区
- 田上 蒼真〈純裕・美和・白川〉
- 平川のりえ〈善誠・よしえ・吉田二〉
- 上野 達貴〈寛和・菜央・一関二〉
- 田尻 灯〈徹・樹美・一関一〉
- 藤本サラサ〈憲成・絵津子・喜多〉
- 藤本 七葉〈誠生・恵・黒川〉
- 前田 陽菜〈太郎・あづさ・黒川〉
- 高月 宥南〈克広・房美・下野〉
- 片島 瞬〈直知・綾・新所〉

#### おくやみ

- 内は世帯主・行政区
- 大津 ミエ 85歳〈本人・両併二〉
- 松崎ミホ工 76歳〈孝行・白川〉
- 佐竹 八郎 93歳〈本人・中松三〉
- 市原 亨 75歳〈本人・第四駐在〉
- 藤岡キサ工 96歳〈孝輔・第五駐在〉
- 川崎 義文 95歳〈本人・川後田〉

※戸籍届出時の住民登録に基づき記載しております。（同日転入の場合は除く）

#### 社協告知板

次の方から南阿蘇村社会福祉協議会に寄付をいただきました。

#### 香典返し

- 渡邊チナミ・第三駐在 〈亡夫・正〉
- 大津 潔・両併二 〈亡妻・愛子〉
- 小坂 五郎・中松一 〈亡母・野田シエ〉
- 市原ミエ子・第四駐在 〈亡夫・亨〉
- 西元カズ工・下野 〈亡夫・政一〉

