

第2回 南阿蘇村行政改革推進委員会 次第

日時：令和4年11月25日（金）13時～
場所：南阿蘇村役場 大会議室

1 開 会

2 議 事

- (1) 前回会議の振り返り（資料2）
- (2) 南阿蘇村行政改革推進委員会設置要綱の一部改正について（資料3）
- (3) 公共施設のあり方の検討（適正化）について（資料4）
- (4) 公共施設の現状と課題等について
 - ・村内公共施設一覧（資料5）
 - ・公共施設の位置図（資料6-1、資料6-2、）
（参考資料 資料6-3）
 - ・公共施設の写真（資料7-1、資料7-2）
 - ・施設方針の定義（資料8）

3 事務連絡

4 閉 会

第 2 回 南阿蘇村行政改革推進委員会 座席表

日時：令和 4 年 1 1 月 2 5 日（金）1 3 時～

場所：南阿蘇村役場 大会議室

井田会長

塚元委員

官田委員

野田委員

浅尾委員

島田委員

(欠) 長尾委員

山室委員

笠野委員

後藤委員

丸野委員

中尾委員

今村委員

事務局（総務課）

[Empty box for seat assignment]

担当課

[Empty box for seat assignment]

担当課

[Empty box for seat assignment]

担当課

[Empty box for seat assignment]

担当課

[Empty box for seat assignment]

担当課

[Empty box for seat assignment]

担当課

[Empty box for seat assignment]

一般席

[Empty box for seat assignment]

一般席

[Empty box for seat assignment]

一般席

第 1 回 南阿蘇村行政改革推進委員会 議事要旨

- 日時 令和 4 年 9 月 3 0 日（金） 午後 3 時～午後 5 時
- 場所 南阿蘇村役場 大会議室
- 出席委員 1 1 人出席 事務局 4 人
- 議事次第
 - 1 開会
 - 2 委嘱状交付
 - 3 委員等自己紹介
 - 4 村長あいさつ
 - 5 南阿蘇村行政改革推進委員会設置要綱について（資料 3）
 - 6 会長選出
 - 7 審議会への諮問
 - 8 議事
 - （1）村の財政状況（資料 4）
 - （2）行財政改革計画の概要（資料 5）
 - （3）今までの村の取り組み（資料 6）
 - （4）公共施設のあり方に関する議論の進め方（資料 7）
 - （5）村内公共施設一覧（資料 8）
 - （6）スケジュールについて（資料 9）
 - （7）委員自由討議
 - 9 事務連絡
 - 1 0 閉会
- 議事要旨
 - 委嘱状交付（議事次第 2）
 - 副村長より山室委員に代表して委嘱状を交付。
 - 委員等自己紹介（議事次第 3）
 - 村長あいさつ（議事次第 4）
 - 南阿蘇村行政改革推進委員会設置要綱について（議事次第 5）
 - 事務局より、資料 3 に沿って説明。
 - 会長選出（議事次第 6）
 - 会長 井田委員

委員会への諮問（議事次第7）

→ 公共施設の適正配置について諮問があった。

議事（議事次第8）

（1） 村の財政状況

→ 事務局より、資料4に沿って説明。

（主な意見）

→ 定期的に村の細かい財政情報を出すことによって、住民に関心を持ってもらう必要がある。

（2） 行財政改革計画の概要

→ 事務局より、資料5に沿って説明。

（主な意見）

→ 職員の平準化も大事だが、職員の質を高める採用人事も大事。

（3） 今までの村の取り組み

→ 事務局より、資料6に沿って説明。

（4） 公共施設のあり方に関する議論の進め方

→ 事務局より、資料7に沿って説明。

→ 財政的に潤っているのであれば、重複した施設は便利だが、ゾーニングして地区ごとの強みを生かして集中的に資源を投資するように施設配置した方が村全体がよくなる。

（5） 村内公共施設一覧

→ 事務局より、資料8に沿って説明。

（6） スケジュールについて

→ 事務局より、資料9に沿って説明。

（7） 委員自由討議

→ 消防団は地区によっては合併した方がいいところもある。

→ 建物がどこにあり、維持管理にどれくらいかかっているのか分かる資料を準備してもらいたい。

→ 地図にプロットしてもらい、写真により確認できる資料を準備してもらいたい。

事務連絡（議事次第9）

→ 次回開催予定日 令和4年11月11日。

→ 本会議の資料と内容をまとめてホームページに掲載する。

→ 第2回以降、希望者は傍聴可能とする。

以上

○南阿蘇村行政改革推進委員会設置要綱

平成17年4月1日訓令第57号

改正 令和2年12月1日告示第81号

令和4年5月2日訓令第8号

令和4年11月1日訓令第14号

(設置)

第1条 社会情勢の変化に対応した簡素にして効率的な村政の実現を推進するため、南阿蘇村行政改革推進委員会(以下「委員会」という。)を置く。

(所掌事務)

第2条 委員会は、村の行政改革の推進に関し、村長の諮問に応じて調査審議する。

(委員)

第3条 委員会の委員は、15人以内とする。

2 委員は、村政について優れた識見を有する者のうちから、村長が委嘱する。

3 委員の任期は、3年とする。ただし、欠員が生じた場合の補欠の委員の任期は、前任者の残任期間とする。

(会長)

第4条 委員会に会長を置き、会長は、委員の互選により定める。

2 会長は、会務を総理し、委員会を代表する。

3 会長に事故があるときは、あらかじめ会長の指名する委員が、その職務を代理する。

(会議)

第5条 委員会は、必要に応じて村長が招集し、会長が議長となる。

2 委員会は、委員の過半数以上の出席がなければ、会議を開くことができない。

3 委員会の議事は、出席委員の過半数で決し、可否同数となったときは、会長の決するところによる。

(庶務)

第6条 委員会の庶務は、総務課において処理する。

(その他)

第7条 この訓令に定めるもののほか、委員会に関し必要な事項は、会長が別に定める。

附 則

この訓令は、平成17年4月1日から施行する。

附 則(令和2年12月1日告示第81号)

この告示は、令和2年12月1日から施行し、令和2年9月1日から適用する。

附 則

この訓令は、令和4年5月2日から施行する。

附 則

この訓令は、令和4年11月1日から施行する。

公共施設のあり方の検討（適正化）について

1 公共施設のあり方検討の目的

本村では、合併により多くの公共施設を抱え、維持管理や運営に多額の費用を要している。また、多くの施設で老朽化が進行しており、改修や更新にさらなる費用が見込まれる。

しかし、本村の財政状況は極めて厳しく、今後も人口減少に伴う税収の伸び悩みや、少子高齢化に伴う社会保障関連費用の増加等が想定されるため、全ての施設を維持することは困難である。

そのため、健全な財政基盤の確立し、良質な公共サービスを提供し続けられるよう、人口減少や少子高齢化による需要（利用状況）の変化に応じた公共施設のあり方について検討を行う必要がある。

2 御意見いただきたい事柄

本日の委員会では、前回いただいた御意見を踏まえ、村内全ての公共施設について、各課から簡単に状況（利用状況や維持管理費など）を説明する。

その中から、次回以降、具体的に検討いただきたい施設（対象施設）を抽出したので、主に次の2点から御意見をいただきたい。

- ① 公共施設のあり方を検討していくうえで優先すべき事項、配慮すべき事項について（維持管理費の大きさ、利用状況など）
- ② 生活をされている中で集約や民営化、売却等を行うべきと感じている施設について

3 対象施設について

公共施設の集約や、公営から民営、民有への転換を図るため、対象施設は主に次の点から抽出している。

- ① 必要性（民間施設と競合していないか、同質の公共施設に集約できないか）
- ② 維持管理や運営に要する費用の大きさ（③を踏まえた費用対効果の高さ）
- ③ 利用状況

○ 施設の管理運営形態の区分け

管理運営形態	概要	村内施設の例
公有公営（業務委託）	行政が所有、管理運営する施設の一部業務（清掃、警備など）を民間に委託	LOOP みなみあそ、一心行公園 ちょうよう保育園など
公有民営（指定管理など）	行政の所有する施設の管理運営を民間に委託	阿蘇白水温泉 瑠璃 あそ望の郷 くぎの 長陽パークゴルフ場など
民有民営（民営化）	行政の所有する施設を民間に譲渡（管理運営は民間）	阿蘇プラスチック工場

村内公共施設一覧

令和4年11月24日現在

【単位：千円】

施設分類	旧村区分	所管課	施設情報 ※主要な建物の建築年度				方向性	指定管理 (●は民間)	現状	利用頻度	課題	維持管理費 (減価償却費は除く)		備考
			名称	建築年度	経過年数	補助金 起債 ○ ●						R2	R3	
40 41 42 43 44 子育て支援施設	保育園	白水	子育て支援課	はくすい保育園	1991	30	●	修繕対応		よく利用されている	保育所の在り方を検討中	105,573	83,375	
		久木野	子育て支援課	くぎの保育園	1986	35	●	修繕対応		よく利用されている	保育所の在り方を検討中			
		長陽	子育て支援課	ちょうよう保育園	2014	7	○●	修繕対応		よく利用されている	保育所の在り方を検討中			
	久木野	子育て支援課	久木野放課後児童クラブ	2020	1	○	修繕対応		学童施設		1,061	2,382		
長陽	子育て支援課	南阿蘇西学童クラブ(旧長陽保育所)	1982	39	●	修繕対応		学童施設		567	1,567			
47 保健・福祉施設	久木野	住民福祉課	久木野総合福祉センター	1992	29	●	修繕対応		社会福祉協議会で利用	よく利用されている	施設の老朽化	4,252	4,158	
177 178 180 181 その他	その他	白水	政策企画課	旧中松小学校	1979	42	●	修繕対応		中松集学校として民間に貸付け	よく利用されている	5,455	1,929	
		長陽	政策企画課	旧長陽西部小学校	1974	47	○●	修繕対応		震災伝承館として活用	よく利用されている	660	2,236	
		長陽	政策企画課	旧長陽保健センター	1994	27	●	修繕対応		イデア熊本アジア学園に貸付け	よく利用されている	1,629	365	
		久木野	政策企画課	グリーンピア南阿蘇	1985	36		民営化		民間に貸付け	よく利用されている	124	126	

村内公共施設一覧

令和4年11月24日現在

【単位：千円】

施設分類	旧村区分	所管課	施設情報 ※主要な建物の建築年度				方向性	指定管理 (●は民間)	現状	利用頻度	課題	維持管理費 (減価償却費は除く)		備考					
			名称	建築年度	経過年数	補助金 起債 ●						R2	R3						
レクリエーション系施設	温泉	白水	産業観光課	阿蘇白水温泉「瑠璃」	1994	27	●	民営化	○	宿泊施設は閉鎖	利用されている	民間への売却	21,211	21,170					
		久木野	産業観光課	四季の森温泉	1993	28	●	民営化		民間企業に貸与	利用されている	民間への売却	9,799	301					
		長陽	産業観光課	長陽総合福祉温泉センター「ウィナス」	1992	29	●	民営化	○		利用されている	民間への売却	18,466	18,509					
	観光施設	白水	産業観光課	白水物産館「自然庵」	1996	25		修繕対応	○		利用されている			4,023	4,023				
		白水	産業観光課	水加工場「はくすい」	1994	27	○●	修繕対応	○		利用されている			6,042	6,042				
		久木野	産業観光課	南阿蘇村観光案内所	2009	12		修繕対応			よく利用されている								
		久木野	産業観光課	あそ望の郷「くぎの」	1993	28	●	修繕対応	○		よく利用されている			442	450				
レクリエーション施設	長陽	産業観光課	長陽パークゴルフ場	2003	18	●	修繕対応	○	地震により2年度に再建	よく利用されている			6,033	6,029					
産業系施設	産業施設	白水	産業観光課	白川水源交流館	2018	3	○●	修繕対応		地元(白川区)で運営	よく利用されている			51	60				
		久木野	産業観光課	そば道場(あそ望の郷「くぎの」内)	2018	3	○●	修繕対応	○		よく利用されている			118	94				
		久木野	産業観光課	みなみあそコミュニティセンター	2014	7	○●	修繕対応		モンベル店舗	よく利用されている			164	165				
		長陽	産業観光課	新阿蘇大橋展望所「ヨ・ミュール」	2020	1	○●	修繕対応		三セクに管理委託	よく利用されている			20	1,646				
公園	展望所	白水	産業観光課	池の窪展望所	1993	28		修繕対応			あまり利用されていない			7					
		久木野	産業観光課	俄山展望所	1986	35		修繕対応			利用されている			109	109				
		久木野	産業観光課	グリーンロード展望所	1998	23		修繕対応			利用されている								
		長陽	産業観光課	阿蘇長陽大橋展望所	1992	29		廃止		熊本地震により滅失	利用されていない								
	公園	公園	白水	産業観光課	一心行公園(パークゴルフ場含む)	2005	16		修繕対応		PG協会へ管理委託	よく利用されている			8,139	8,611			
			白水	産業観光課	明神池公園	1990	31		修繕対応		地元保存会が管理	よく利用されている			190	190			
			白水	産業観光課	白川水源公園	1984	37		修繕対応		地元保存会が管理	よく利用されている			142	142			
			白水	産業観光課	池の川水源公園	2001	20		修繕対応		地元保存会が管理	よく利用されている			45	45			
			白水	産業観光課	湧沢津水源公園	2000	21		修繕対応		地元保存会が管理	よく利用されている			45	45			
			白水	産業観光課	寺坂水源公園	2000	21		修繕対応		地元保存会が管理	よく利用されている			45	45			
			白水	産業観光課	川地後公園	2006	15		修繕対応			あまり利用されていない							
			白水	産業観光課	一閑公園	2006	15		修繕対応			あまり利用されていない							
			白水	産業観光課	車鶴公園	2007	14		修繕対応			あまり利用されていない							
			白水	産業観光課	小池水源公園	2004	17		修繕対応		地元保存会が管理	よく利用されている			180	180			
			白水	産業観光課	塩井社水源公園	2000	21		修繕対応		地元保存会が管理	よく利用されている			90	90			
			白水	産業観光課	スポーツの森公園	1998	23		修繕対応			あまり利用されていない							
			久木野	産業観光課	柏木谷史跡公園(パークゴルフ場)	1999	22		修繕対応	○		よく利用されている			2,400	2,400			
			その他	駅舎	長陽	産業観光課	阿蘇下田城ふれあい温泉駅	1993	28	●	修繕対応		温泉は廃止	利用されていない			458	354	R5.夏南鉄開業
					長陽	産業観光課	立野駅						現在再建中						R5.夏南鉄開業
その他	長陽	産業観光課		食のふるさとふれあいセンター(ウィナス道向かい)	1993	28		修繕対応	○	指定管理施設の一部、民間へ貸付	利用されている			555	555				
179		長陽	産業観光課	長陽憩いの家温泉	2000	21	●	修繕対応		温泉は廃止し、立野区に貸与	利用されている			1,121	1,008	56番と同施設			

村内公共施設一覧

令和4年11月24日現在

【単位：千円】

施設分類	旧村区分	所管課	施設情報 ※主要な建物の建築年度				方向性	指定管理 (●は民間)	現状	利用頻度	課題	維持管理費 (減価償却費は除く)		備考		
			名称	建築年度	経過年数	補助金 起債 ● ○						R2	R3			
12	文化系施設	集会所	長陽	定住促進課	新下野団地集会所	1989	32		修繕対応		利用されている					
13			長陽	定住促進課	立野団地集会所	2020	1	○	修繕対応		利用されている			令和2年度建替え		
14			長陽	定住促進課	下野団地集会所	1970	51		修繕対応		利用されている					
94	公営住宅	村営住宅	白水	定住促進課	村営住宅「上の原団地」	1995	26		修繕対応		13世帯入居	利用されている	今後の村営住宅の管理につきましては、南阿蘇村公営住宅長寿命化計画(平成31年2月作成)に沿って、住宅の耐久性の向上を図りながら修繕等を行っている。 令和10年度には村営住宅の60%が耐用年限を超えることから、解体が必要な住宅については、住宅入居者に住み替えを依頼しているが、住み変わる住宅の家賃が高額だということで住み変わりを拒否され、一棟4戸の住宅に1世帯単身の方が入居している住宅が3棟ある。 また、村営住宅入居者の高齢化が進み(50%)所得の少ない高齢者が増えることで、家賃の調定額は減少し修繕費は増額していることから、今後も住宅の維持管理についての費用は増額していくものと考えられる。 最後に、村営住宅は住宅困窮者、生活困窮者の最後の受け皿として運営していかなければならないものと考えている。	69,950	18,128	
95			白水	定住促進課	村営住宅「南町上団地」	1992	29		修繕対応		6世帯入居	利用されている				
96			白水	定住促進課	村営住宅「城後団地」	1988	33		修繕対応		2世帯入居、政策空き家	あまり利用されていない				
97			白水	定住促進課	村営住宅「北町上団地」	1988	33		修繕対応		6世帯入居	利用されている				
98			白水	定住促進課	村営住宅「霧田団地」	1985	36		修繕対応		4世帯入居、政策空き家	あまり利用されていない				
99			白水	定住促進課	村営住宅「田久保団地」	1971	50		修繕対応		6世帯入居、政策空き家	あまり利用されていない				
100			白水	定住促進課	村営住宅「高木団地」	1984	37	●	修繕対応		12世帯入居	利用されている				
101			白水	定住促進課	村営住宅「一本杉1号団地」	1975	46		修繕対応		9世帯入居、政策空き家	あまり利用されていない				
102			白水	定住促進課	村営住宅「一本杉2号団地」	1978	43		修繕対応		14世帯入居	利用されている				
103			白水	定住促進課	村営住宅「町後団地」	1977	44		修繕対応		2世帯入居、政策空き家	あまり利用されていない				
104			白水	定住促進課	村営住宅「横町団地」	1981	40		修繕対応		9世帯入居、政策空き家	あまり利用されていない				
106			久木野	定住促進課	村営住宅「室町団地」	1998	23		修繕対応		13世帯入居	利用されている				
108			久木野	定住促進課	村営住宅「原尻住宅」	1996	25		修繕対応		1世帯入居、政策空き家	あまり利用されていない				
109			久木野	定住促進課	村営住宅「下西原第1団地」	2018	3	○●	修繕対応		28世帯入居	利用されている				
110			久木野	定住促進課	村営住宅「下西原第2団地」	2019	2	○●	修繕対応		16世帯入居	利用されている				
111			長陽	定住促進課	村営住宅「下田駅前団地」	1981	40		修繕対応		3世帯入居	利用されている				
112			長陽	定住促進課	村営住宅「長陽駅前団地」	1981	40		修繕対応		11世帯入居	利用されている				
113			長陽	定住促進課	村営住宅「高野台団地」	1999	22	○●	修繕対応		8世帯入居	利用されている				
114	長陽	定住促進課	村営住宅「新下野団地」	1988	33		修繕対応		12世帯入居、政策空き家	あまり利用されていない						
115	長陽	定住促進課	村営住宅「立野団地」	1967	54	○●	修繕対応		20世帯入居 政策空き家	あまり利用されていない	R4一部解体予定					
116	長陽	定住促進課	村営住宅「下野団地」	1969	52		修繕対応		35世帯入居	利用されている						
117	長陽	定住促進課	村営住宅「立石団地」	2003	18		修繕対応		11世帯入居	利用されている						
118	長陽	定住促進課	村営住宅「馬立団地」	2018	3	○●	修繕対応		37世帯入居	利用されている						
119	長陽	定住促進課	村営住宅「長陽西部団地」	2019	2	○●	修繕対応		10世帯入居	利用されている						
120	移住定住促進住宅	長陽	定住促進課	移住定住促進住宅「喜多住宅」	2020	1		修繕対応		3世帯入居	利用されている	233	189			
169	その他	その他	長陽	定住促進課	定住支援センター「南GO!!Station」(庁舎横)	2019	2		修繕対応		利用されている	16	7			

村内公共施設一覧

令和4年11月24日現在

【単位：千円】

施設分類	旧村区分	所管課	施設情報 ※主要な建物の建築年度				方向性	指定管理 (●は民間)	現状	利用頻度	課題	維持管理費 (減価償却費は除く)		備考
			名称	建築年度	経過年数	補助金 起債 ● ○						R2	R3	
レクリエーション系施設	温泉	長陽	健康推進課	長陽歩行浴温泉センター	2002	19	●	民営化		3年度で指定管理、現在は閉鎖	利用されていない	5,365	5,365	
保健・福祉施設	保健・福祉施設	白水	健康推進課	白水保健センター	2000	21		修繕対応		乳幼児健診で週1、その他約10団体が定期的 に利用、土地改良区・保護司会が事務所として 賃貸	よく利用されている	2,586	2,678	・電気代が高額 ・職員が常駐しないため、管理が難しい
		久木野	健康推進課	柏木谷ふれあいプラザ(久木野パークゴルフ場管理棟)	2000	21		修繕対応	○	パークゴルフ場管理棟	よく利用されている			
		久木野	健康推進課	久木野ふれあいシルバーセンター(河陰体育館前)	1998	23		修繕対応			利用されている			
		久木野	健康推進課	ふれあいサロン(久木野総合福祉センター横)	2001	20		修繕対応			よく利用されている	28	29	
		公民館	長陽	健康推進課	中央健康交流センター(ウイナス敷地内)	1999	22		民営化		囲碁クラブ等	利用されている	252	242
	白水	健康推進課	白水高齢者交流センター	1974	47		修繕対応				利用されている	547	552	
	長陽	健康推進課	東部地区健康交流センター(東下田地内)	1999	22		修繕対応		老人会で利用、R4.1から行政区に無償貸借	利用されている	911	96		
	長陽	健康推進課	工芸加工交流センター(栃木地内)	2001	20		修繕対応		老人会で利用、R4.1から行政区に無償貸借	利用されている	96	96		
長陽	健康推進課	西部地区健康管理センター(新下野団地内)	1999	22		修繕対応		老人会で利用、R4.1から行政区に無償貸借	利用されている	90	178			
長陽	健康推進課	立野地区健康交流センター(憩いの家内)	2000	21		修繕対応		立野区に貸与	利用されている			179番と同施設		

村内公共施設一覧

令和4年11月24日現在

【単位：千円】

大分類	小分類	旧村区分	所管課	施設情報 ※主要な建物の建築年度				方向性	指定管理 (●は民間)	現状	利用頻度	課題	維持管理費 (減価償却費は除く)		備考		
				名称	建築年度	経過年数	補助金○ 起債●						R2	R3			
107	公営住宅	村営住宅	久木野	農政課	村営住宅「猶須住宅」	1988	33		修繕対応		農業公社で管理		また、村営住宅入居者の高齢化が進み(50%)所得の少ない高齢者	63,208	10,814		
137	公園	公園	白水	農政課	池の窪ふれあい交流広場	2004	17	●	修繕対応		地震からの復旧作業中		利用されていない	202	201		
141			長陽	農政課	喜多ため池公園	1999	22		修繕対応		地区で維持管理		利用されている				
154			白水	農政課	共同畜舎	1983	38		民営化		農機具倉庫として利用		利用されている	22	22		
155	その他	農業関係施設	白水	農政課	共同作業所	1977	44		民営化		農機具倉庫として利用		利用されている	28	28		
156			白水	農政課	人工エノキ茸栽培施設	1984	37		民営化		農機具倉庫として利用		利用されている	61	61		
157			白水	農政課	有機肥料生産センター	1999	22	●	修繕対応				よく利用されている	2,416	3,127		
158			白水	農政課	野菜水耕栽培施設A	1988	33		民営化		トマト栽培施設として利用		利用されている	111	129		
159			白水	農政課	野菜水耕栽培施設B	1988	33		民営化				利用されていない	100	117		
160			白水	農政課	花き栽培施設A	1990	31		民営化		花き栽培として利用		利用されている	86	86		
161			白水	農政課	花き栽培施設B	1992	29		民営化								売却済み
162			白水	農政課	共同牧乾施設	1986	35		民営化		牧乾施設として利用		利用されている	36	36		
163	白水	農政課	畜産団地	1981	40		民営化		畜舎として利用		利用されている	50	50				
176	その他	白水	農政課	旧両併小学校	1992	29	●	修繕対応		農業公社事務所等で利用		利用されている	160	160	シャワー等改修予定		

村内公共施設一覧

令和4年11月24日現在

【単位：千円】

施設分類	旧村区分	所管課	施設情報 ※主要な建物の建築年度				方向性	指定管理 (●は民間)	現状	利用頻度	課題	維持管理費 (減価償却費は除く)		備考	
			名称	建築年度	経過年数	補助金 ○起債 ●						R2	R3		
学校教育系施設	小学校	白水	教育委員会	白水小学校(旧白水中学校)	1977	44	○●	現状維持(建替えはしない)				535	6,355		
		久木野	教育委員会	久木野小学校	2003	18	●	現状維持(建替えはしない)				7,760	7,742		
		長陽	教育委員会	南阿蘇西小学校	2010	11	●	現状維持(建替えはしない)				8,058	7,856		
	中学校	長陽	教育委員会	南阿蘇中学校	1977	44	○●	現状維持(建替えはしない)				9,396	10,037		
		長陽	教育委員会	南阿蘇中学校第2体育館(長陽体育館)	1983	38	●	現状維持(建替えはしない)				312	1,574		
		長陽	教育委員会	南阿蘇中学校第2グラウンド(長陽グラウンド)	1976	45		修繕対応				759	867		
	その他	白水	教育委員会	白水学校給食センター	1997	24		集約化・複合化(移転施設)			老朽化	5,925	7,091		
		長陽	教育委員会	南阿蘇中学校給食センター	1978	43		集約化・複合化(移転施設)			老朽化	5,017	5,740		
文化系施設	公民館	久木野	教育委員会	久木野総合センター	1980	41	●	修繕対応		よく利用されている	老朽化	1,845	1,851		
		長陽	教育委員会	長陽中央公民館	1973	48		廃止		よく利用されている	老朽化、代替施設の整備	2,669	2,333		
	集会所	白水	教育委員会	吉田三区集会所	1976	45		修繕対応		利用されている		105	110		
社会教育系施設	博物館	長陽	教育委員会	歴史民俗資料館(長陽郷土資料館)	1984	37		修繕対応		あまり利用されていない	老朽化、施設容量	39	28		
	図書館	久木野	教育委員会	LOOPみなみあそ(旧久木野庁舎)	1983	38	○●	修繕対応		利用されている		8,682	8,858		
スポーツ系施設	体育館	白水	教育委員会	白水体育館	1982	39	●	修繕対応		よく利用されている		3,346	3,244		
		白水	教育委員会	屋内多目的施設「すばーく白水」	1993	28	○●	修繕対応		利用されている		1,029	1,065		
		久木野	教育委員会	久木野体育館(旧久木野中学校体育館)	1995	26		修繕対応		よく利用されている		1,427	1,791		
		長陽	教育委員会	屋内多目的施設「すばーく長陽」	1992	29	○●	修繕対応		利用されている		37	30		
	武道場	白水	教育委員会	白水武道場	1989	32	●	修繕対応		利用されている		1,337	1,301		
	グラウンド	白水	教育委員会	白水運動公園(白水総合グラウンド)	1983	38	●	修繕対応		よく利用されている		4,305	3,168		
		久木野	教育委員会	久木野グラウンド	1998	23		修繕対応		利用されている		1,415	1,665		
		長陽	教育委員会	長陽運動公園	1989	32		修繕対応		利用されている		2,074	3,200		
プール	白水	教育委員会	白水B&G海洋センター	1985	36	●	現状維持(建替えはしない)		よく利用されている		2,653	4,006	7~8月のみ		
レクリエーション系施設	レクリエーション施設	久木野	教育委員会	久木野教育キャンプ場	1991	30		修繕対応	● 民間による指定管理	よく利用されている		1,072	777		
公営住宅	村営住宅	久木野	教育委員会	村営住宅「ナウス住宅」 学校下	1974	47		廃止		利用されていない		63,207	10,813		
公園	公園	長陽	教育委員会	神楽の里公園	1995	26	●	修繕対応		利用されている		1,579	1,599		
その他	教職員住宅	久木野	教育委員会	久木野教職員住宅	1979	42		廃止		利用されていない	土地の分筆手続き中	19	19		
		長陽	教育委員会	南阿蘇中教職員住宅	1992	29		修繕対応		利用されている					
	学校関係施設	白水	教育委員会	旧白水小学校	1977	44	●	修繕対応		利用されている		7,873	2,828		
	旧体育館	久木野	教育委員会	河陰体育館	1965	56		廃止		企業に貸付	利用されている		103	103	
		久木野	教育委員会	久石体育館	1967	54		廃止		個人に貸付	利用されている		15	15	

村内公共施設一覧

令和4年11月24日現在

【単位：千円】

施設分類	旧村区分	所管課	施設情報 ※主要な建物の建築年度				方向性	指定管理 (●は民間)	現状	利用頻度	課題	維持管理費 (減価償却費は除く)		備考	
			名称	建築年度	経過年数	補助金○ 起債●						R2	R3		
46 保健・福祉施設	保健・福祉施設	白水	総務課	南阿蘇村福祉センター	1986	35		修繕対応		地区交流として終日開放	よく利用されている	949	1,041		
57	役場庁舎	長陽	総務課	役場庁舎	2016	5	●	修繕対応				19,039	17,814		
58		長陽	総務課	旧長陽庁舎(長陽)	1976	45		廃止		R4.11商工会が入居	あまり利用されていない	解体も利用状況により時期未定	3,206	3,079	
59		白水	総務課	旧白水庁舎(倉庫・車庫等)	2000	21		修繕対応		白水保健センター・物置	あまり利用されていない	車庫の整理	3,174	826	
60		久木野	総務課	久木野倉庫(旧久木野庁舎車庫)	1969	52		廃止		中学生の自転車駐輪場	利用されていない				
61		白水	総務課	消防団詰所(1分団1部)吉田一	1995	26									地元所有
62	白水	総務課	消防団詰所(1分団2部)吉田二	1990	31									地元所有	
63	白水	総務課	消防団詰所(1分団3部)吉田三	1986	35									地元所有	
64	白水	総務課	消防団詰所(2分団1部)白川	2010	11									地元所有	
65	白水	総務課	消防団詰所(2分団2部)白川	1994	27									地元所有	
66	白水	総務課	消防団詰所(3分団1部)両併	2010	11									地元所有	
67	白水	総務課	消防団詰所(3分団2部)両併	1998	23									地元所有	
68	白水	総務課	消防団詰所(3分団3部)両併三	1970	51									地元所有	
69	白水	総務課	消防団詰所(4分団1部)一関一	2004	17									地元所有	
70	白水	総務課	消防団詰所(4分団2部)一関二											地元所有	
71	白水	総務課	消防団詰所(5分団1部)中松二	1999	22									地元所有	
72	白水	総務課	消防団詰所(5分団2部)中松三	1985	36	●								地元所有	
73	久木野	総務課	消防団詰所(6分団1部)第一駐在	1989	32									地元所有	
74	久木野	総務課	消防団詰所(6分団2部)第二駐在	1997	24									地元所有	
75 行政系施設	消防施設	久木野	総務課	消防団詰所(7分団1部)第三駐在	1984	37								地元所有	
76		久木野	総務課	消防団詰所(7分団2部)第四駐在	1984	37									地元所有
77		久木野	総務課	消防団詰所(8分団1部)第五駐在	1981	40									地元所有
78		久木野	総務課	消防団詰所(8分団2部)第六駐在	1982	39									地元所有
79		久木野	総務課	消防団詰所(9分団1部)第七駐在	2001	20									地元所有
80		久木野	総務課	消防団詰所(9分団2部)第八駐在	1991	30									地元所有
81		久木野	総務課	消防団詰所(9分団3部)第九駐在	1991	30									地元所有
82		長陽	総務課	消防団詰所(10分団1部)東下田	1971	50									地元所有
83		長陽	総務課	消防団詰所(10分団2部)下田	1994	27									地元所有
84		長陽	総務課	消防団詰所(11分団1部)袴野	2012	9									地元所有
85		長陽	総務課	消防団詰所(11分団2部)長野	2019	2	●	修繕対応		地震に伴い再建					
86		長陽	総務課	消防団詰所(12分団1部)川後田	1973	48									地元所有
87		長陽	総務課	消防団詰所(12分団2部)加勢	2020	1	●	修繕対応		地震に伴い再建					
88		長陽	総務課	消防団詰所(13分団1部)喜多	1993	28									地元所有
89		長陽	総務課	消防団詰所(13分団2部)栃木	1975	46									地元所有
90		長陽	総務課	消防団詰所(14分団2部)沢津野	2019	2	●	修繕対応		地震に伴い再建					
91		長陽	総務課	消防団詰所(15分団2部)下野	1967	54									地元所有
92		長陽	総務課	消防団詰所(16分団1部)立野	1985	36									地元所有
93		長陽	総務課	消防団詰所(16分団2部)新所	1971	50									地元所有
140 公園	公園	長陽	総務課	高野台公園	2000	21	●	修繕対応		災害復旧事業により改修中	あまり利用されていない	トイレの管理			

村内公共施設一覧

令和4年11月24日現在

【単位：千円】

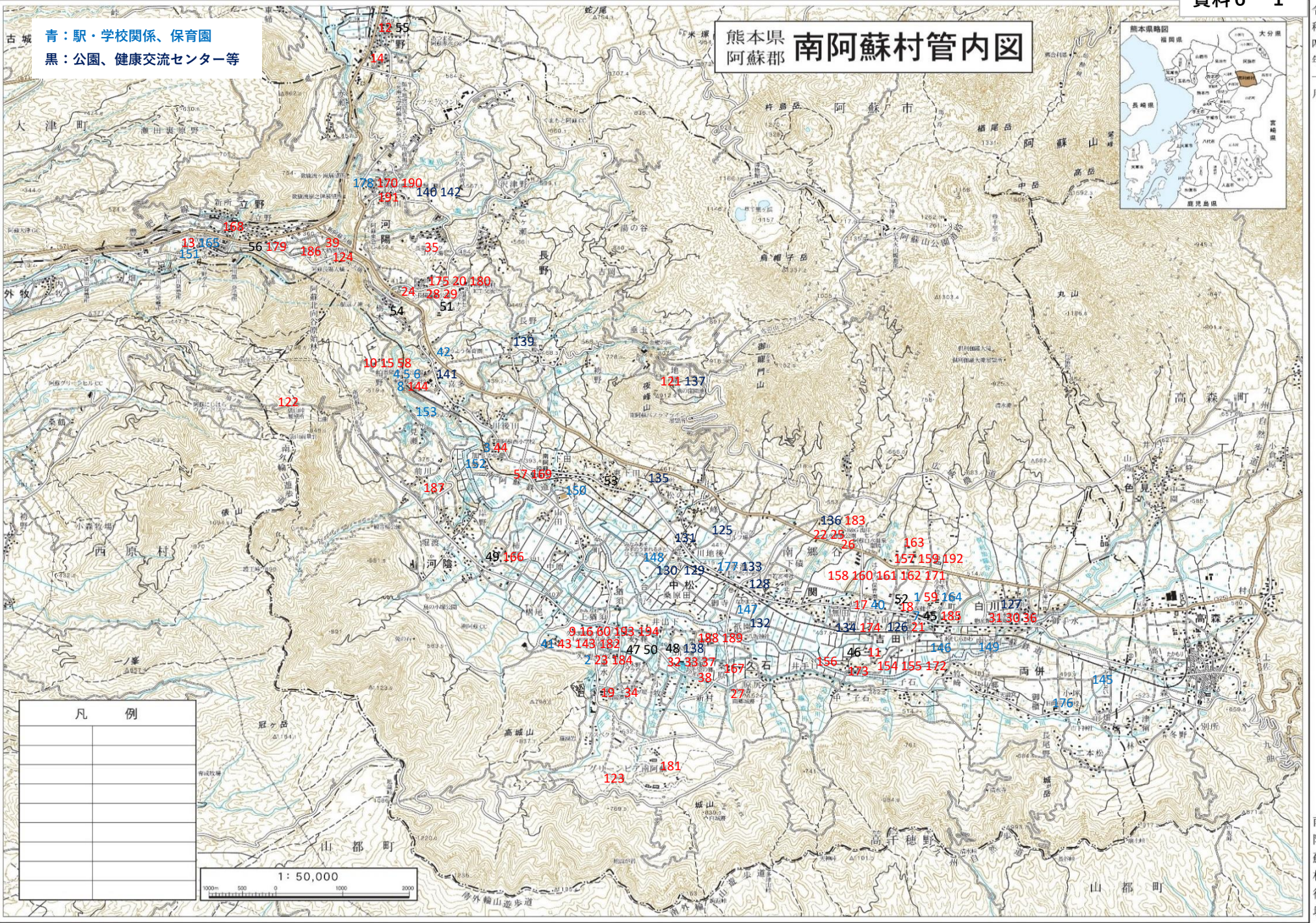
施設分類	旧村区分	所管課	施設情報 ※主要な建物の建築年度				方向性	指定管理 (●は民間)	現状	利用頻度	課題	維持管理費 (減価償却費は除く)		備考		
			名称	建築年度	経過年数	補助金 起債 ●						R2	R3			
142		長陽	総務課	高野台防災公園	2019	2	○●	修繕対応		あまり利用されていない						
145	その他	白水	総務課	見晴台駅	1998	23		修繕対応		利用されている		195	190			
146		白水	総務課	阿蘇白川駅	1985	36		修繕対応		飲食店として民間に賃貸	利用されている	老朽化	335	318		
147		白水	総務課	中松駅	1986	35		修繕対応		飲食店として民間に賃貸	利用されている	老朽化	329	279		
148		白水	総務課	白水高原駅	1991	30		修繕対応		本屋として民間に賃貸	利用されている		115	157	南鉄運休中	
149		白水	総務課	白川水源駅	2011	10	●	修繕対応		飲食店として民間に賃貸	利用されている		495	771		
152		長陽	総務課	加勢駅	1986	35		修繕対応		地元区で管理	あまり利用されていない		54	56	南鉄運休中	
153		長陽	総務課	長陽駅	1927	94		長寿命化		飲食店として民間に賃貸	利用されている		482	757	南鉄運休中	
165		学校関係施設	長陽	総務課	旧立野小学校	1980	41	●	修繕対応		立野ダム、九電、熊大に賃貸	利用されている		944	672	伐採費含む
168		その他	長陽	総務課	旧立野保育所	1983	38		修繕対応		役場書庫	利用されている		120	26	
170			長陽	総務課	村営住宅「西部小住宅」	1972	49		廃止		空家、令和4年度に解体予定	利用されていない				
171	白水		総務課	白水クリーニングセンター	1982	39		民営化			利用されている		20	24		
172	白水		総務課	ジュータンクリーニング工場	1993	28		民営化			利用されている		32	32		
173	白水		総務課	吉田三区納骨堂	1968	53		地区移管			利用されている					
174	白水		総務課	地域防災施設	2006	15		修繕対応		地元で管理	利用されている		125	110		
182	久木野		総務課	久木野歯科診療所	1989	32		廃止		閉鎖、令和4年度に解体予定	利用されていない					
183	白水	総務課	阿蘇白水郷美術館	2000	21		民営化		閉鎖、売却手続き中	利用されていない		2,979	1,098			

村内公共施設一覧

令和4年11月24日現在

【単位：千円】

施設分類	旧村区分	所管課	施設情報 ※主要な建物の建築年度					方向性	指定管理 (●は民間)	現状	利用頻度	課題	維持管理費 (減価償却費は除く)		備考
			名称	建築年度	経過年数	補助金○ 起債●	R2						R3		
60	行政系施設	役場庁舎	久木野	総務課	久木野倉庫(旧久木野庁舎車庫)	1969	52		廃止		中学生の自転車駐輪場	利用されていない			
154	その他	農業関係施設	白水	農政課	共同畜舎	1983	38		民営化		農機具倉庫として利用	利用されている	22	22	
155			白水	農政課	共同作業所	1977	44		民営化		農機具倉庫として利用	利用されている	28	28	
156			白水	農政課	人工エノキ茸栽培施設	1984	37		民営化		農機具倉庫として利用	利用されている	61	61	
158			白水	農政課	野菜水耕栽培施設A	1988	33		民営化		トマト栽培施設として利用	利用されている	111	129	
159			白水	農政課	野菜水耕栽培施設B	1988	33		民営化			利用されていない	100	117	
160			白水	農政課	花き栽培施設A	1990	31		民営化		花き栽培として利用	利用されている	86	86	
162			白水	農政課	共同牧乾施設	1986	35		民営化		牧乾施設として利用	利用されている	36	36	
163			白水	農政課	畜産団地	1981	40		民営化		畜舎として利用	利用されている	50	50	
166	旧体育館	久木野	教育委員会	河陰体育館	1965	56		廃止		企業に貸付	利用されている	103	103		
167		久木野	教育委員会	久石体育館	1967	54		廃止		個人に貸付	利用されている	15	15		



青：駅・学校関係、保育園
 黒：公園、健康交流センター等

熊本県 阿蘇郡 南阿蘇村管内図



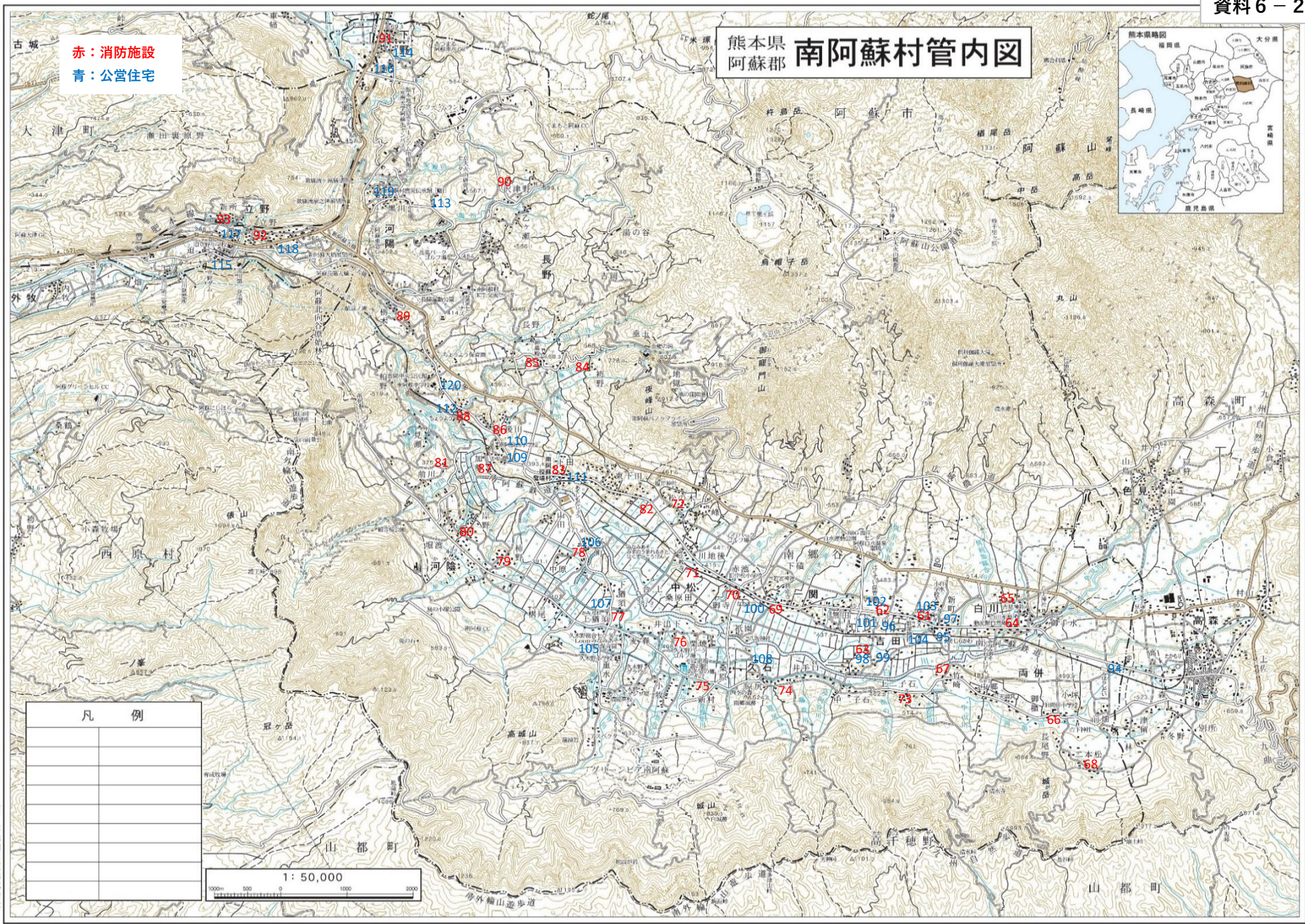
凡 例	

1 : 50,000
 0 500 1000 2000

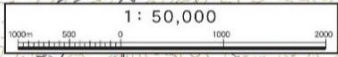
熊本県 阿蘇郡 南阿蘇村管内図

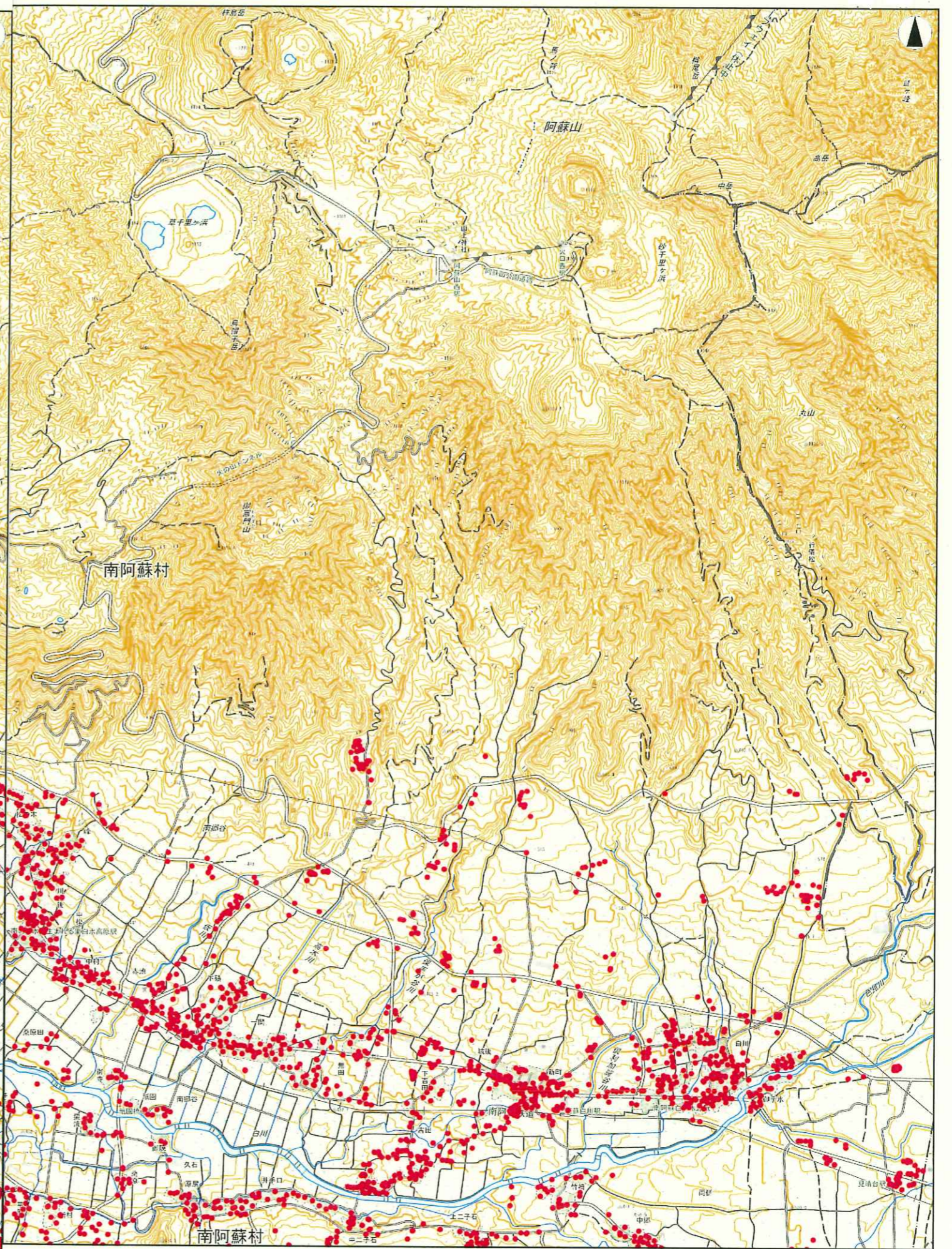
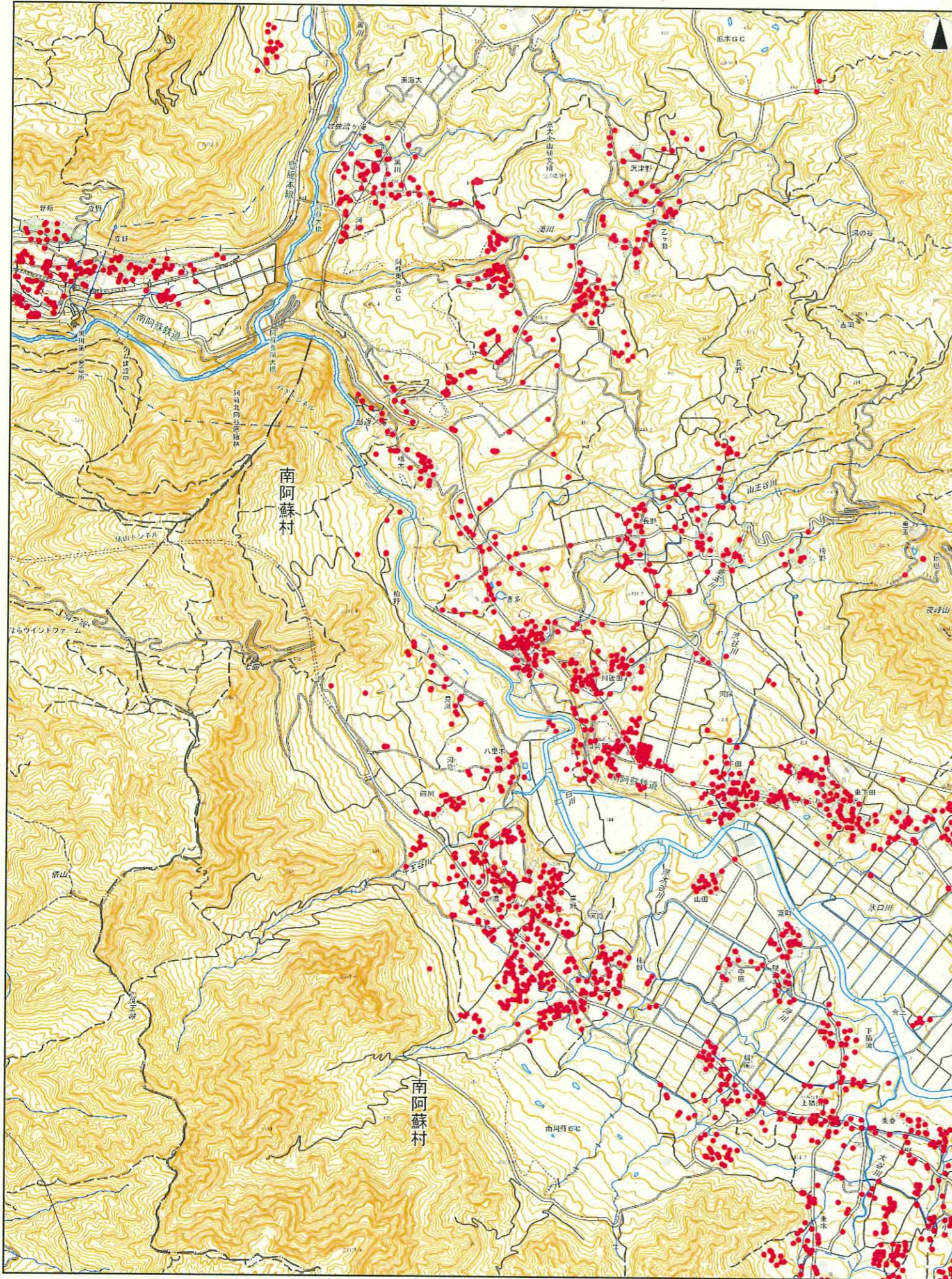


赤：消防施設
青：公営住宅



凡 例	





施設方針の定義

方針	内容
現状維持	建物は現状のまま適切に維持し、耐用年数経過後を目安に建替える。
現状維持 (建替えはしない)	軽微な修繕や大規模な改修は実施するが建替えは実施しない。
修繕対応	軽微な修繕等は実施するが、大規模な改修や建替えは実施しない。
長寿命化	長寿命化改修を実施し、耐力や機能を向上させ、耐用年数を超えて使用できるようにする。
廃止	施設用途を廃止し、建物を解体する。
削減	施設・建物の一部を廃止したり、減築したりする。
民営化	民間に売却・譲渡する。
地区移管	地区に売却・譲渡する。
集約化・複合化 (拠点施設)	同用途の施設を統合する、または、他用途の施設の機能を移転し、多機能化する。
集約化・複合化 (移転施設)	同用途の施設と統合する、または、他用途の施設に機能を移転し、多機能化する。