

## 「南阿蘇村避難所運営マニュアル」策定

村では、「避難所運営マニュアル」を策定しました。これは、村に大きな被害

をもたらした平成28年熊本地震を教訓に避難所の実用的な運営マニュアルを作るため、策定委員会を昨年10月に発足しました。委員長には、竹内熊本大学大学院先端科学研究部准教授をはじめ、村区長会長や民生児童委員協議会長、村社会福祉協議会事務局長など7人

で構成。避難所の開設から運営方法を検討、協議してきました。

これまでに4回の協議と昨年11月26日立野地区での防災訓練でマニュアルを検証するなどして完成しました。マニュアルは災害時にとる基本的な行動をまとめ、地域の実情に合わせて作り上げていく内容となりました。



昨年の村防災訓練で参加者に避難所運営を説明する職員

〈問い合わせ〉 住民福祉課 福祉係 Tel (67) 2702

## 熊本地震で被災された皆さまへ

### 「熊本こころのケアセンター」からのお知らせ

#### 【こころの健康相談】

- ・地震の報道を見ると不安が強くなる
  - ・気持ちが落ちて頑張れなくなった
  - ・眠れない
  - ・地震後アルコールが増えた
- などのご相談に対応します。ご家族からの相談も可能です。

#### ■相談電話

Tel 096 (385) 3222

(月曜～金曜 午前9時～午後4時)  
※祝日は除く

#### 【いつからどの健康に関する調査】

県では、3月～4月に応急仮設住宅および、みなし仮設住宅に入居している18歳以上の皆さんを対象に健康調査を行っています。

#### ■提出期限

4月20日(金)

#### 〈問い合わせ〉

熊本こころのケアセンター  
Tel 096 (385) 3222

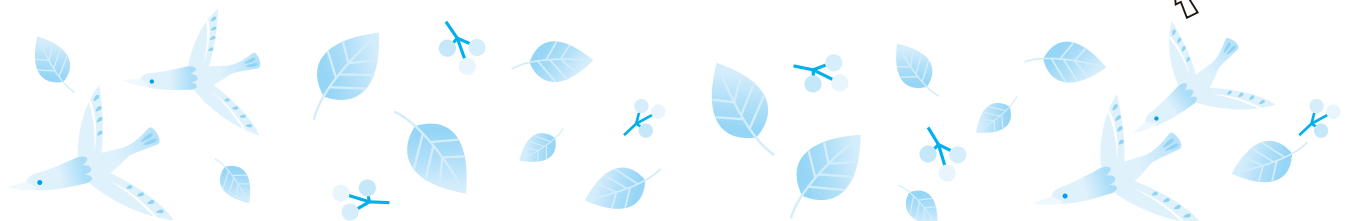
## 「平成28年熊本地震」から2年が経ちました

県内に未曾有の被害をもたらした熊本地震から2年。県では、熊本地震の記憶を風化させず、また復興に向けた決意を新たにするため、4月中旬の約2週間を「復興祈念ウィーク」と位置付け、全国に向けて復興の取り組みを発信していきます。

#### ■関連行事

- 4月14日(土) 犠牲者追悼式
- 4月15日(日) くまもと復旧・復興有識者会議
- 4月16日(月) 県職員参集訓練、復旧・復興本部会議

このほか、民間団体などと連携した取り組みも多数行います。復興祈念ウィークを通して、地震の経験を災害対応力の向上につなげ、復興していく姿を全国に発信していきましょう！詳しくは [復興祈念ウィーク](#) [検索](#) で検索！



〈問い合わせ〉 県広報グループ Tel 096 (333) 2027